



APRE

Agenzia per la Promozione
della Ricerca Europea

Assemblea dei Soci APRE , 4 Giugno 2024

Verso FP10

«Comprendere l'oggi per prepararsi al domani»

Analisi dei progetti finanziati e finanziabili al 12.04.24

OSSERVAZIONI

- Tasso di successo
- Rientro nazionale, incluso confronto
- Posizionamento IT nella competizione europea
- Tipologia di organizzazione – Focus PMI
- Tipologia di azione
- Regioni Italiane

Numerosità della partecipazione
€ Contributo finanziario

Coordinatori
Coordinatori + partner

Altre analisi APRE aggiornate disponibili:

- European Partnership istituzionalizzate (Aprile 2024)
- EU Mission (Maggio 2024)

La base dati considerata nel calcolo del tasso di successo è diversa rispetto a quella considerata nel resto dell'analisi

Nel calcolo del tasso di successo non sono incluse le proposte passate, a seguito della fase di grant preparation, da lista di riserva a finanziate/retained.



Complessivo EU	#	€	Tasso successo #	Tasso successo €
Partecipazioni	83.271	35.833.782.441 €	20,95%	20,11%
Coordinatori	13.049	14.847.521.617 €	17,05%	17,47%



Complessivo IT	#	€	Tasso successo #	Tasso successo €
Partecipazioni	8.012	3.073.175.203 €	18,75%	16,71%
Coordinatori	1.238	993.716.715 €	14,27%	12,44%



Rientro nazionale	#	€
Partecipazioni	9,6%	8,6%
Coordinatori	9,5%	6,7%

Tasso di successo IT (su contributo €):



3,5% rispetto a quello EU – All

5% rispetto a quello EU – Coord

VARIAZIONI RIENTRO 2021-2023



Base confronto: Analisi APRE



- # 9,9%
- € 7,8%

10/02/2023

23/10/2023

- # 9,8%
- € 8,8%

- # 9,6%
- € 8,6%

04/06/2024





TASSO DI SUCCESSO

TS – CONFRONTO EUROPA/ITALIA

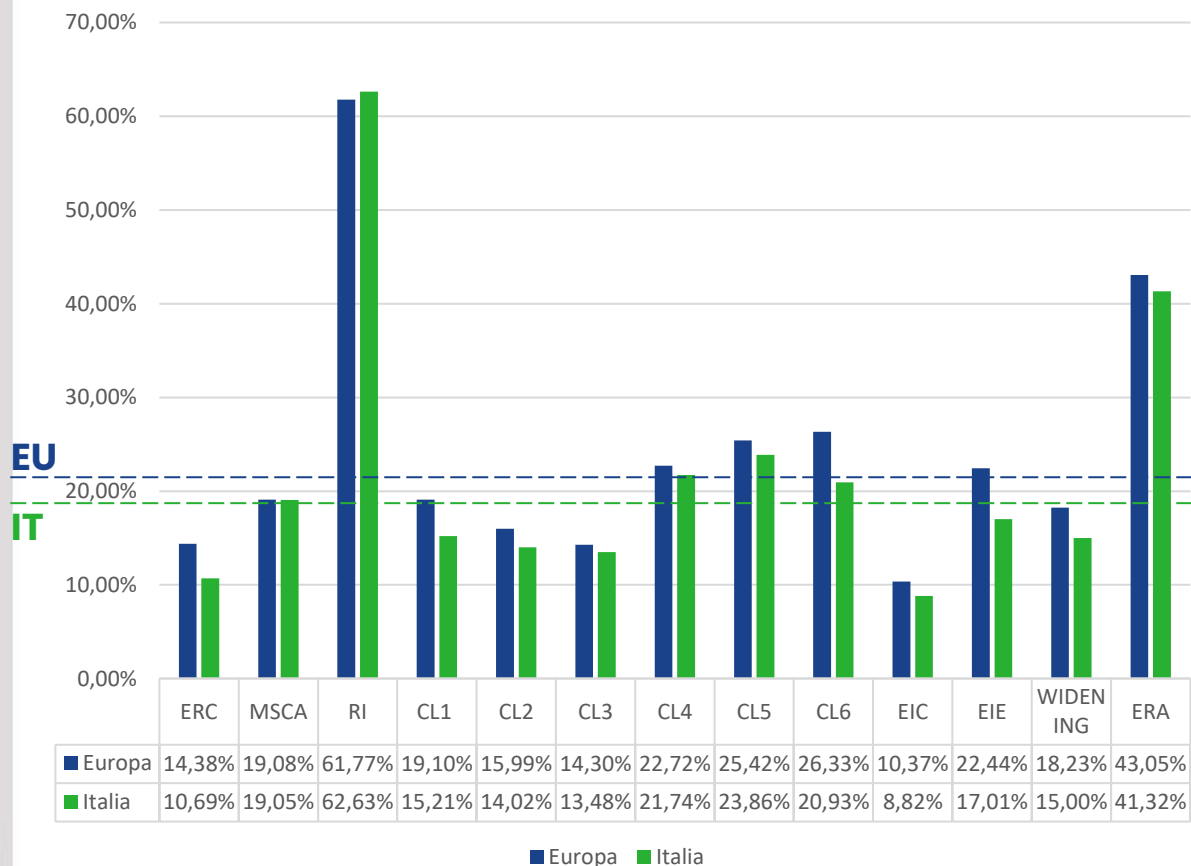


(Coordinatori + partner)

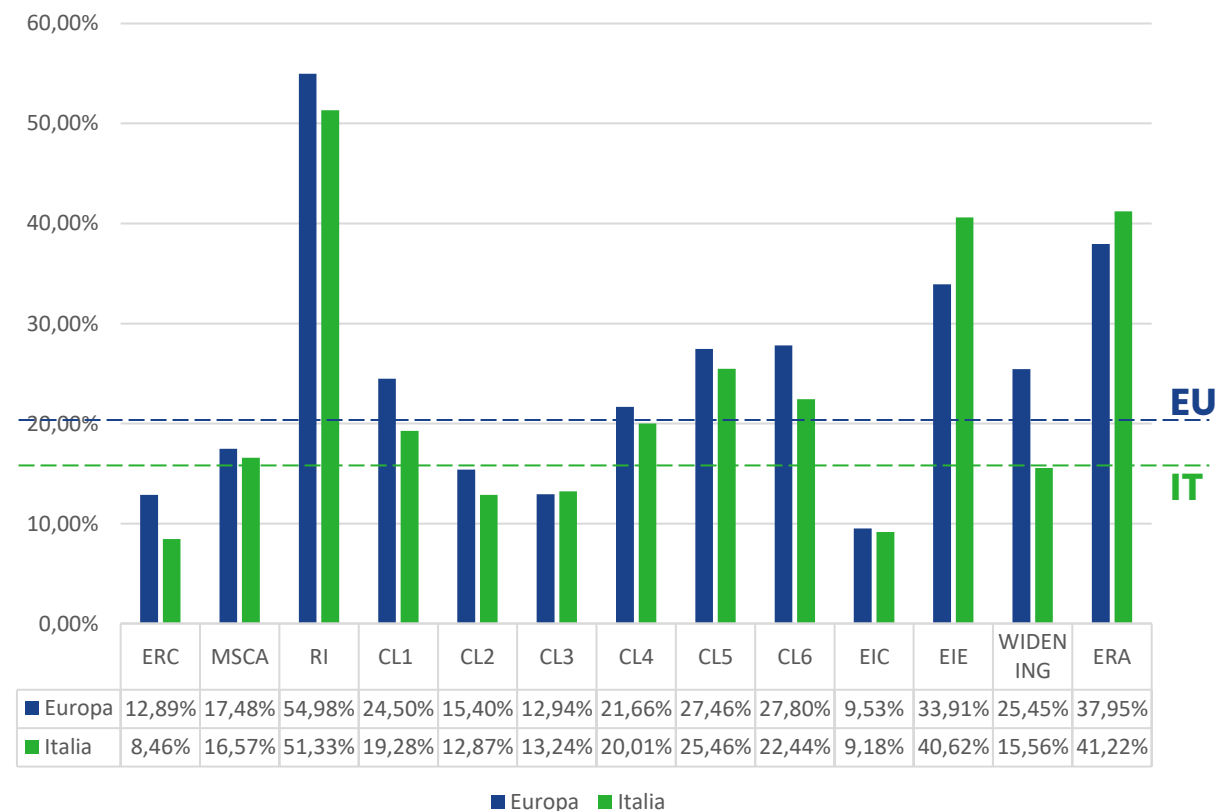
Tasso successo EU
#20,95% - € 20,11%

Tasso successo IT
#18,75% - € 16,71%

Confronto su # partecipazione



Confronto su € contributo finanziario richiesto



TS – CONFRONTO EUROPA/ITALIA

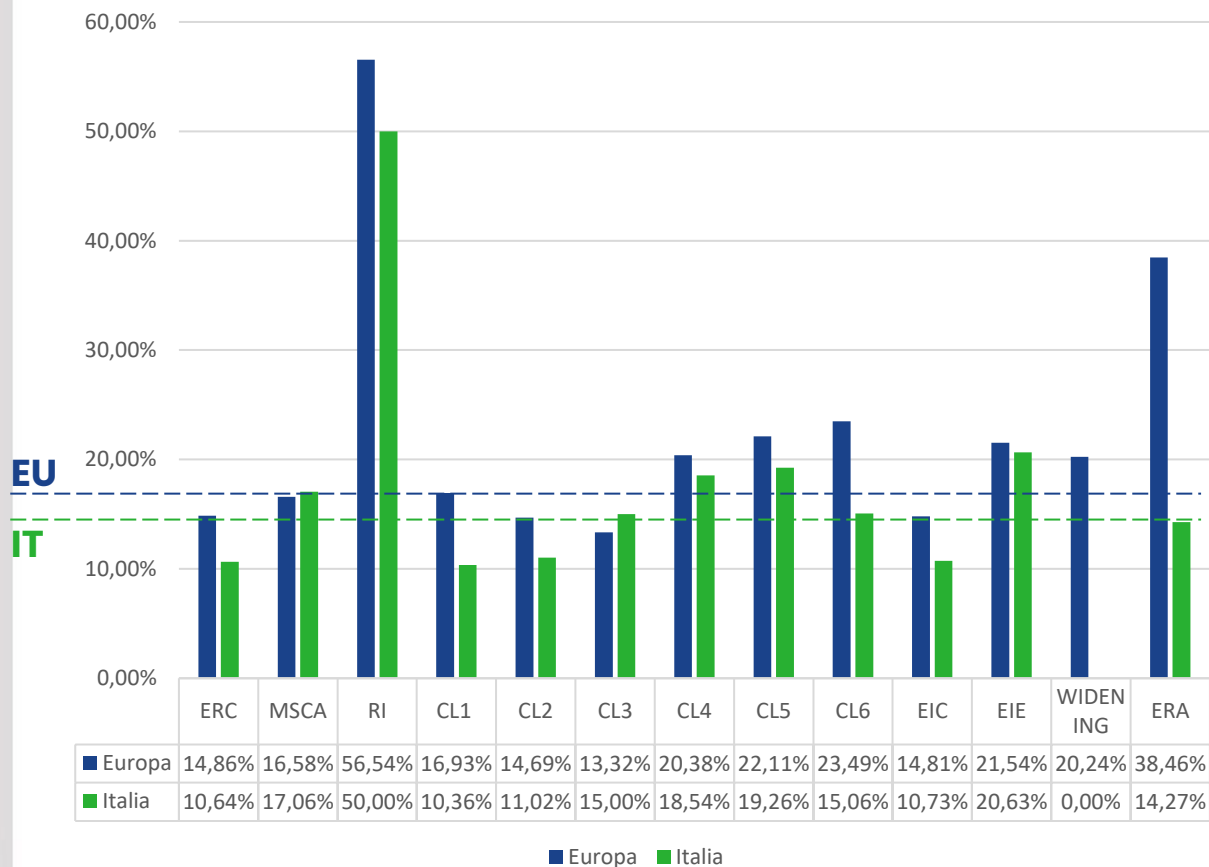


(Coordinatori)

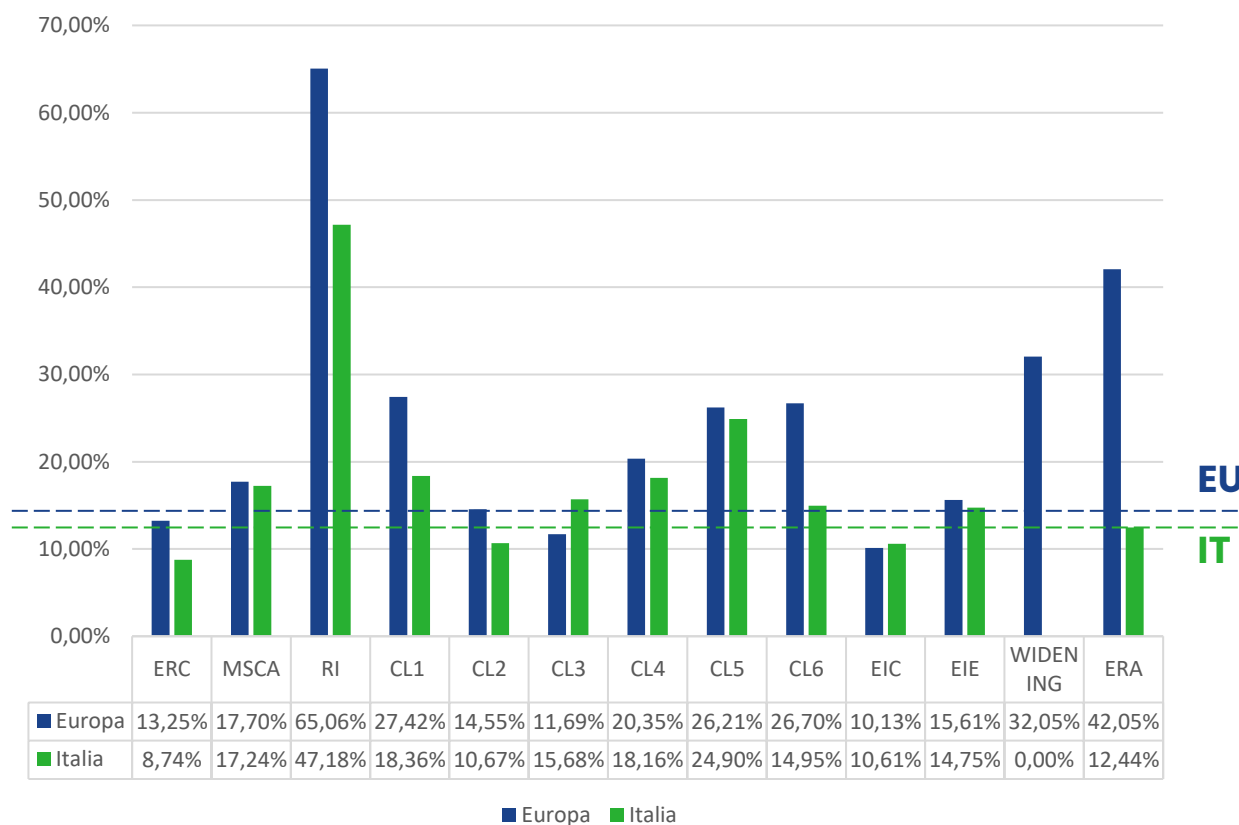
Tasso successo EU
#17,05% - € 17,47%

Tasso successo IT
#14,27% - € 12,44%

Confronto su # partecipazione



Confronto su € contributo finanziario richiesto



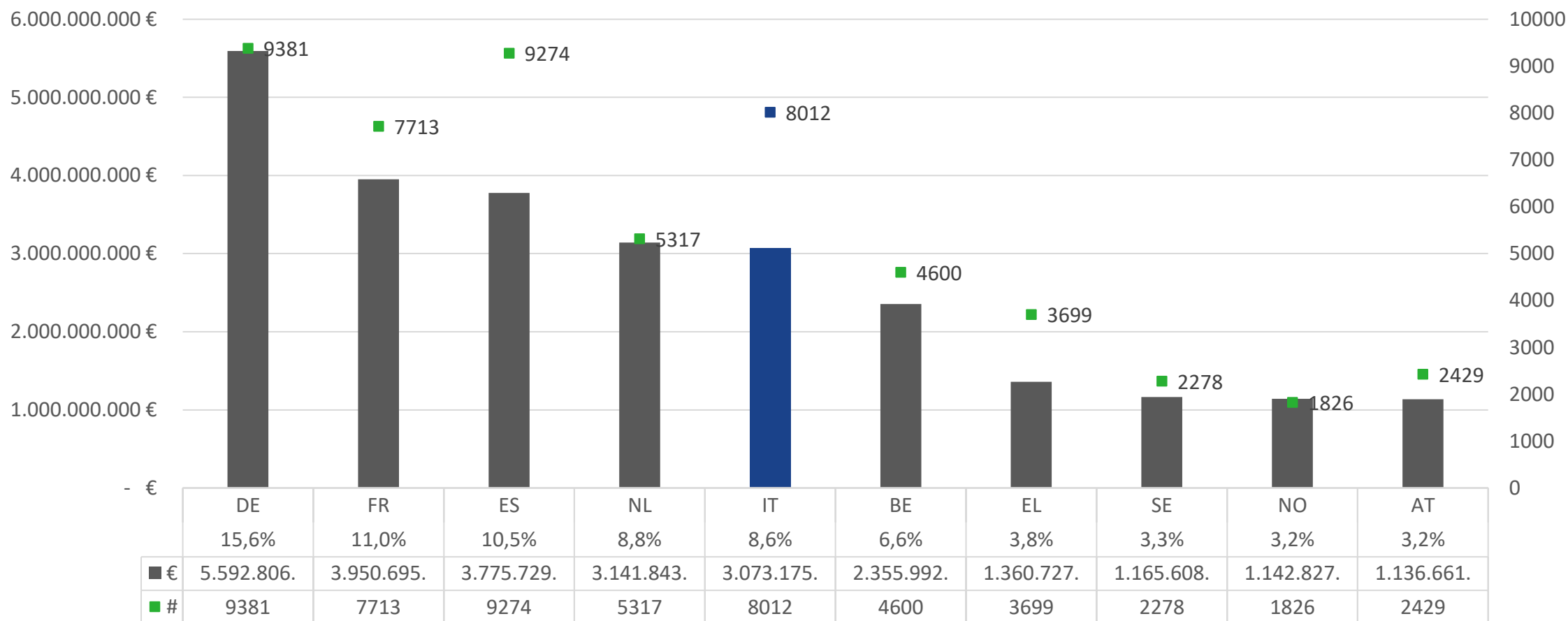


- Il tasso di successo IT è relativamente allineato con quello EU rispetto alla numerosità della partecipazione, risulta invece più basso se consideriamo il contributo finanziario richiesto (Coord + part).
- Nei **coordinamenti**, il TS IT è evidentemente più basso di quello EU su tutti i temi.
- **INFRA e ERA** mostrano un TS IT ben più alto che negli altri temi, mentre nei cluster troviamo un generale allineamento (forbice tra 13% e 21% sul contributo finanziario).
- Il TS maggiore a livello di coordinamenti IT lo troviamo in INFRA. Interessante metter in risalto il TS sul contributo finanziario del cluster 5 (25%) e i cluster 1 e 4 (18%).



LA CLASSIFICA

PERFORMANCE NAZIONALI | Partecipazioni

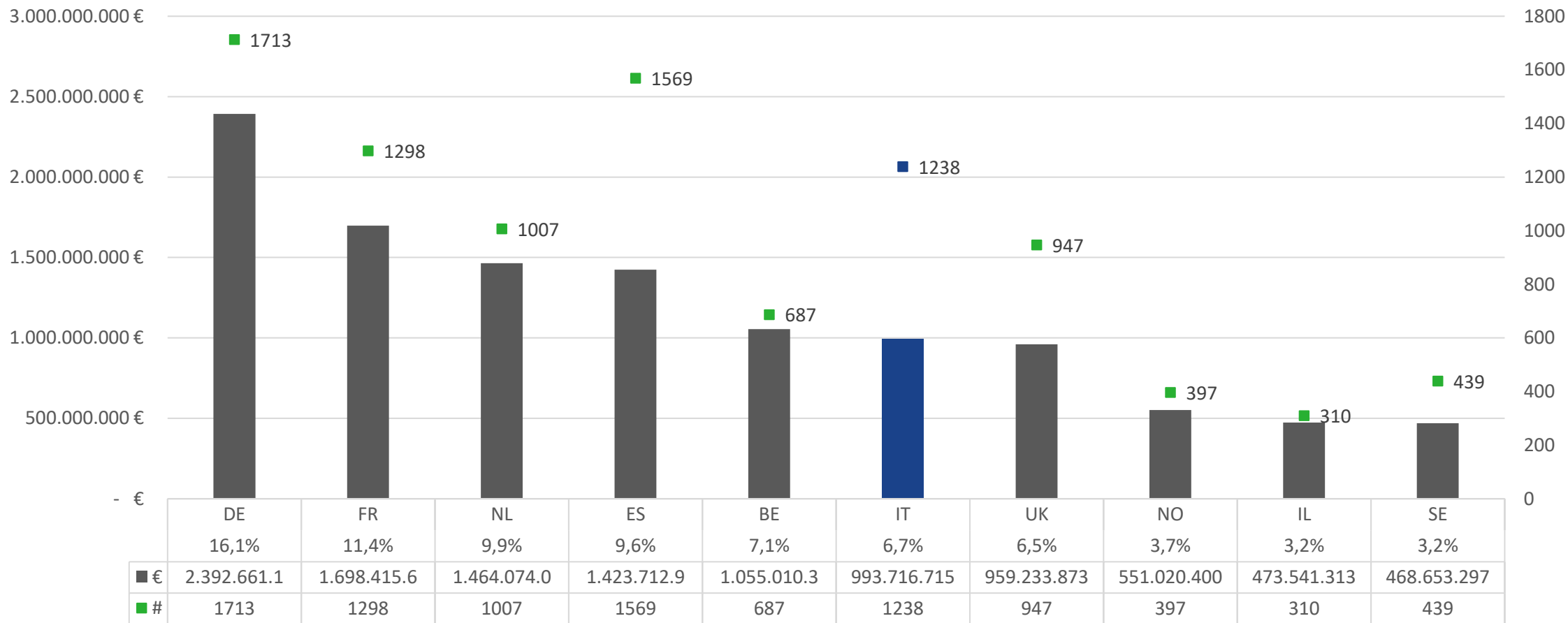


3° posto



€
5° posto

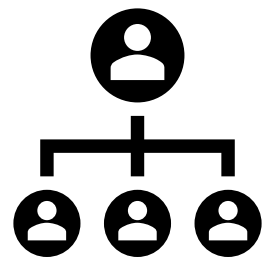
PERFORMANCE NAZIONALI | *Coordinatori*



#
4° posto



€
6° posto



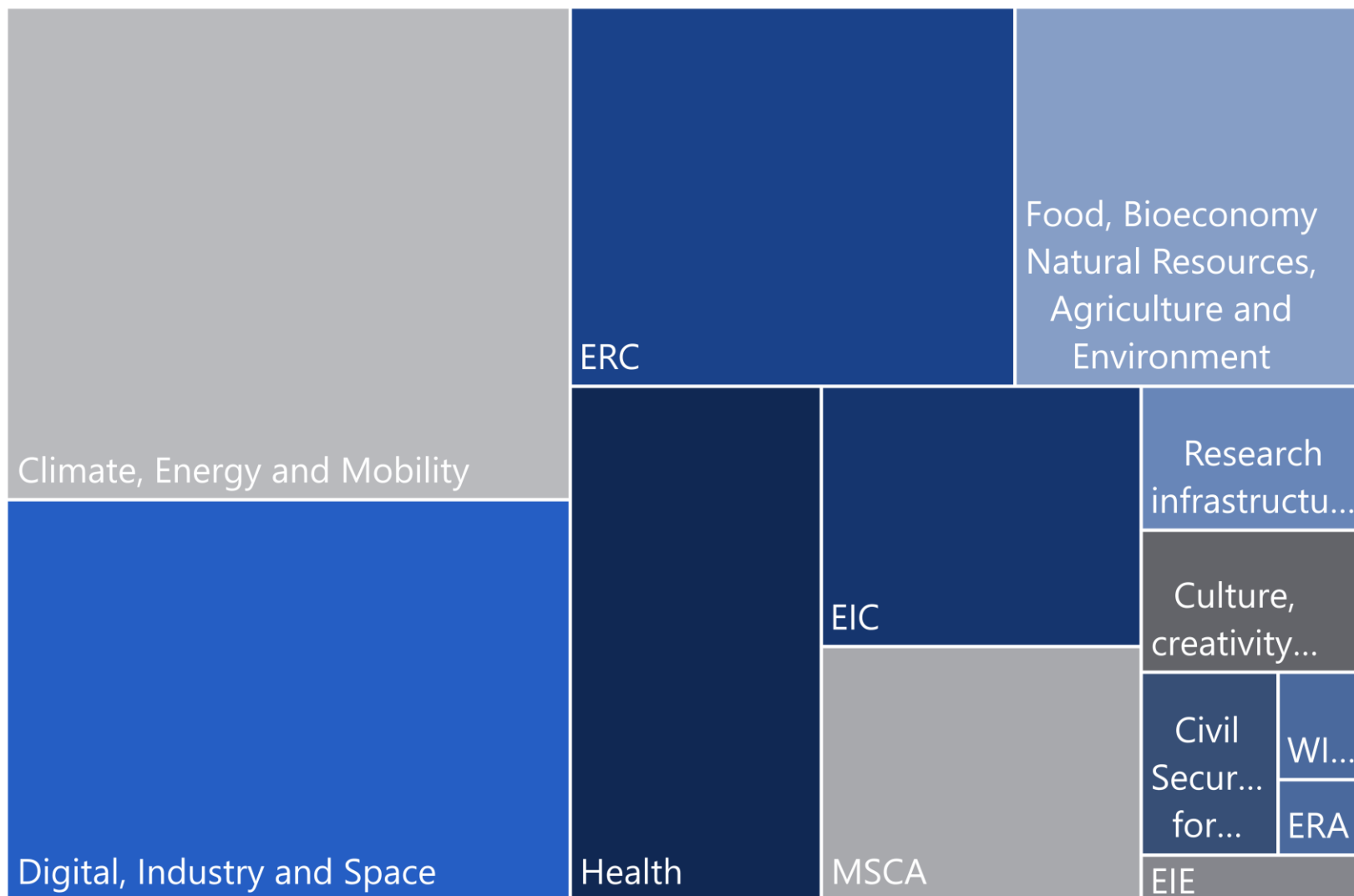
LA PARTECIPAZIONE

Coordinatori + Partner

DISTRIBUZIONE PER TEMA DELLA PARTECIPAZIONE ITA



(% su contributo finanziario)

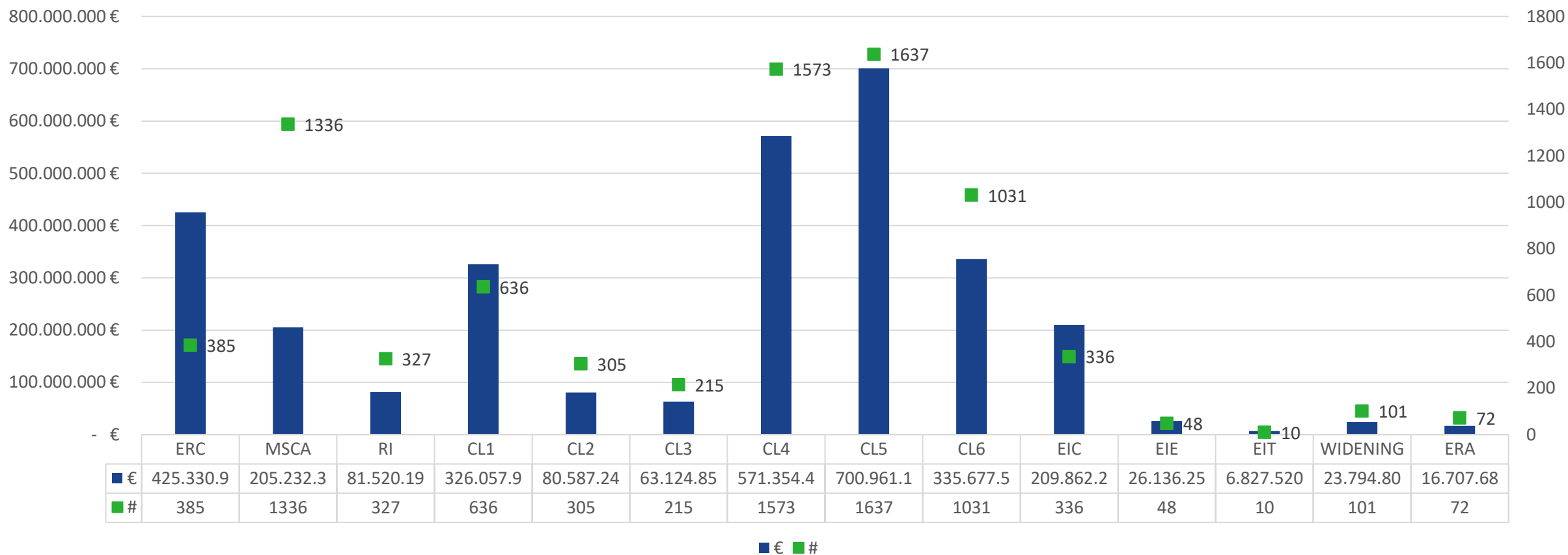


Climate, Energy and Mobility	22,8%
Digital, Industry and Space	18,6%
ERC	13,8%
Food, Bioeconomy Natural Resources, Agriculture and Environment	10,9%
Health	10,6%
EIC	6,8%
MSCA	6,7%
Research infrastructures	2,7%
Culture, creativity and inclusive society	2,6%
Civil Security for Society	2,1%
EIE	0,9%
WIDENING	0,8%
ERA	0,5%
EIT	0,2%

DISTRIBUZIONE PER TEMA DELLA PARTECIPAZIONE ITA



(valori assoluti)



ERC European Research Council; **MSCA** Marie Skłodowska-Curie actions; **RI** Research Infrastructures; **Cluster 1** Health; **Cluster 2** Culture, Creativity and Inclusive Society; **Cluster 3** Civil Security for Society; **Cluster 4** Digital, Industry and Space; **Cluster 5** Climate, Energy and Mobility; **Cluster 6** Food, Bioeconomy, Natural Resources, Agriculture and Environment; **EIC** – European Innovation Council; **WIDERA** Widening participation and spreading excellence.

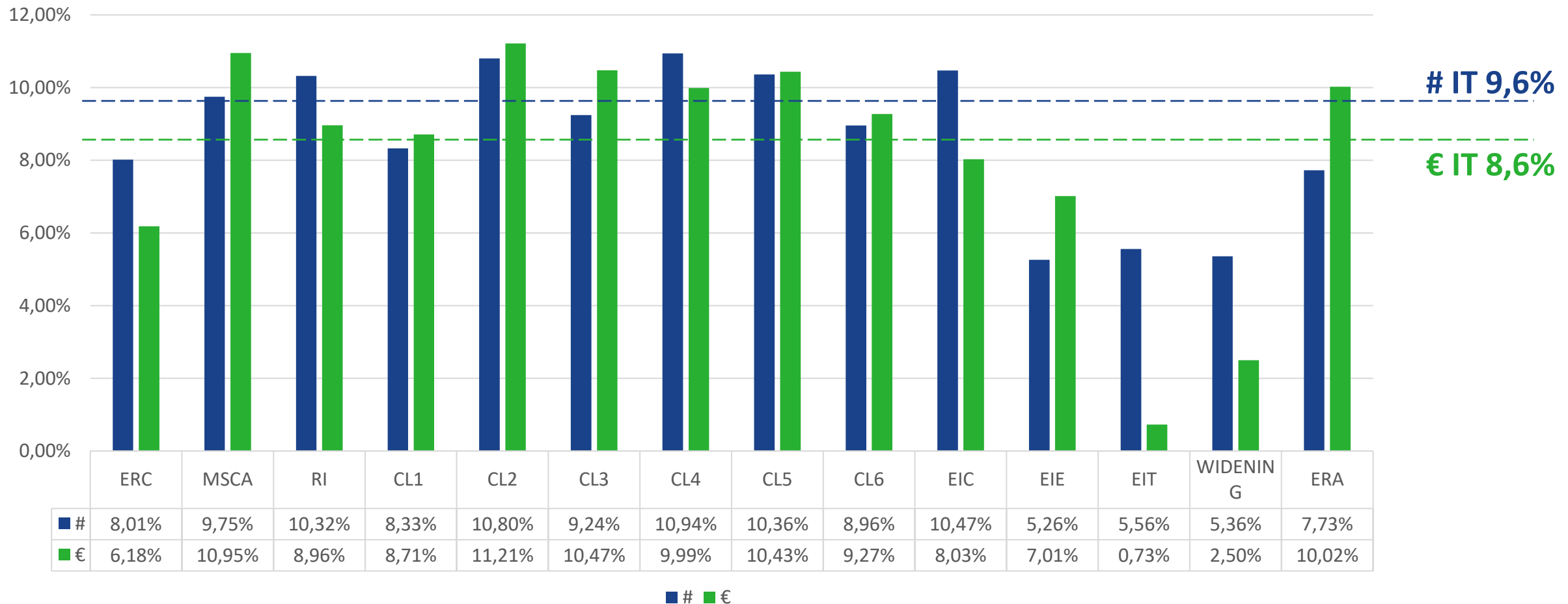


- I temi maggiormente strategici a livello di contributo finanziario complessivo sono:
 - **Cluster 5 Climate, Energy and Mobility** (22,8% del budget complessivo assegnato all'Italia)
 - **Cluster 4 Digital, Industry and Space** (18,6% del budget complessivo assegnato all'Italia)
 - **ERC** (13,8% del budget complessivo assegnato all'Italia)

Merita una nota il contributo finanziario che l'Italia ottiene nel programma **EIC**, pari a poco meno del 7% del budget IT complessivo, nonostante il budget previsto da HE per tutta la sua durata sia simile a quello dei temi sopra (15mln €).

- I temi che finanziano un maggior numero di soggetti (# partecipazione) sono:
 - **Cluster 5 Climate, Energy and Mobility** (1637)
 - **Cluster 4 Digital, Industry and Space** (1573)
 - **MSCA** (1336)

RIENTRO ITALIANO PER TEMATICA



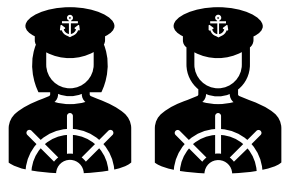
ERC European Research Council; **MSCA** Marie Skłodowska-Curie actions; **RI** Research Infrastructures; **Cluster 1** Health; **Cluster 2** Culture, Creativity and Inclusive Society; **Cluster 3** Civil Security for Society; **Cluster 4** Digital, Industry and Space; **Cluster 5** Climate, Energy and Mobility; **Cluster 6** Food, Bioeconomy, Natural Resources, Agriculture and Environment; **EIC** – European Innovation Council; **WIDERA** Widening participation and spreading excellence.



- Il rientro nazionale nei cluster è al di sopra della media IT per HE sul contributo finanziario EU (8,6%), con alcuni picchi positivi nel:
 - *Cluster 2 Culture, Creativity and Inclusive Society;*
 - *Cluster 3 Civil Security for Society;*
 - *Cluster 4 Digital, Industry and Space;*
 - *Cluster 5 Climate, Energy and Mobility*

e comunque dentro la media nei Cluster 1 Health e Cluster 6 *Food, Bioeconomy, Natural Resources, Agriculture and Environment*.

- Negli altri pilastri è significativo il rientro dei temi **MSCA** (11%) ed **ERA** (10%).
- Nella lista dei temi poco performanti è doveroso citare i due programmi di maggior peso nel I e nel III pilastro: **ERC** (6,1%) e **EIC** (8%).

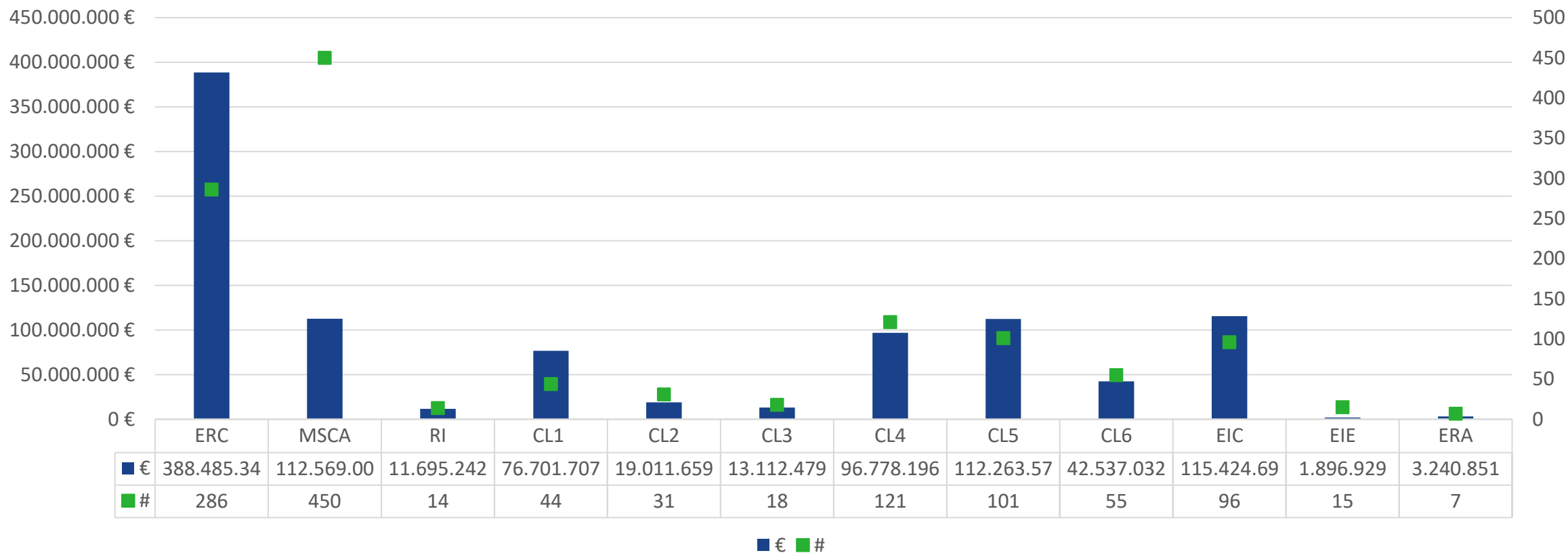


COORDINAMENTI

DISTRIBUZIONE PER TEMA DELLA PARTECIPAZIONE ITA



(Coordinatori - Valori assoluti)

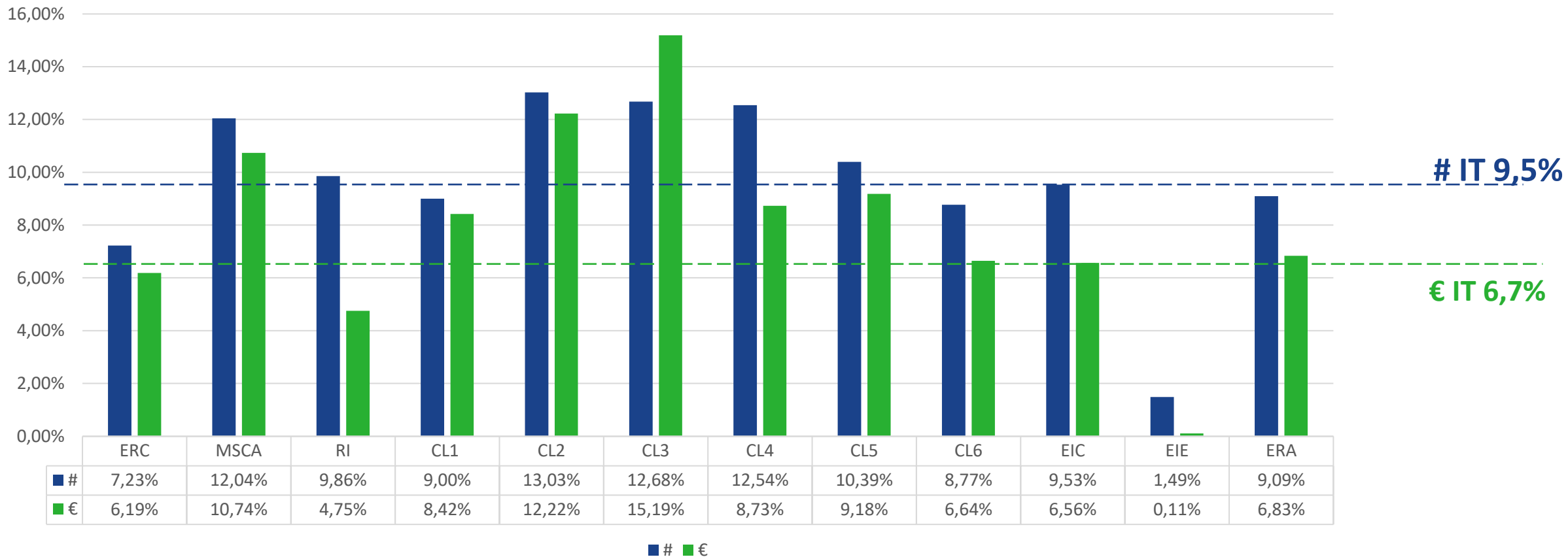


ERC European Research Council; **MSCA** Marie Skłodowska-Curie actions; **RI** Research Infrastructures; **Cluster 1** Health; **Cluster 2** Culture, Creativity and Inclusive Society; **Cluster 3** Civil Security for Society; **Cluster 4** Digital, Industry and Space; **Cluster 5** Climate, Energy and Mobility; **Cluster 6** Food, Bioeconomy, Natural Resources, Agriculture and Environment; **EIC** – European Innovation Council; **WIDERA** Widening participation and spreading excellence.

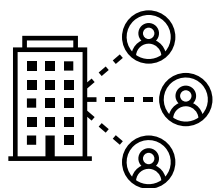
RIENTRO ITALIANO PER TEMATICA



Coordinatori (%)



ERC European Research Council; **MSCA** Marie Skłodowska-Curie actions; **RI** Research Infrastructures; **Cluster 1** Health; **Cluster 2** Culture, Creativity and Inclusive Society; **Cluster 3** Civil Security for Society; **Cluster 4** Digital, Industry and Space; **Cluster 5** Climate, Energy and Mobility; **Cluster 6** Food, Bioeconomy, Natural Resources, Agriculture and Environment; **EIC** – European Innovation Council; **WIDERA** Widening participation and spreading excellence.



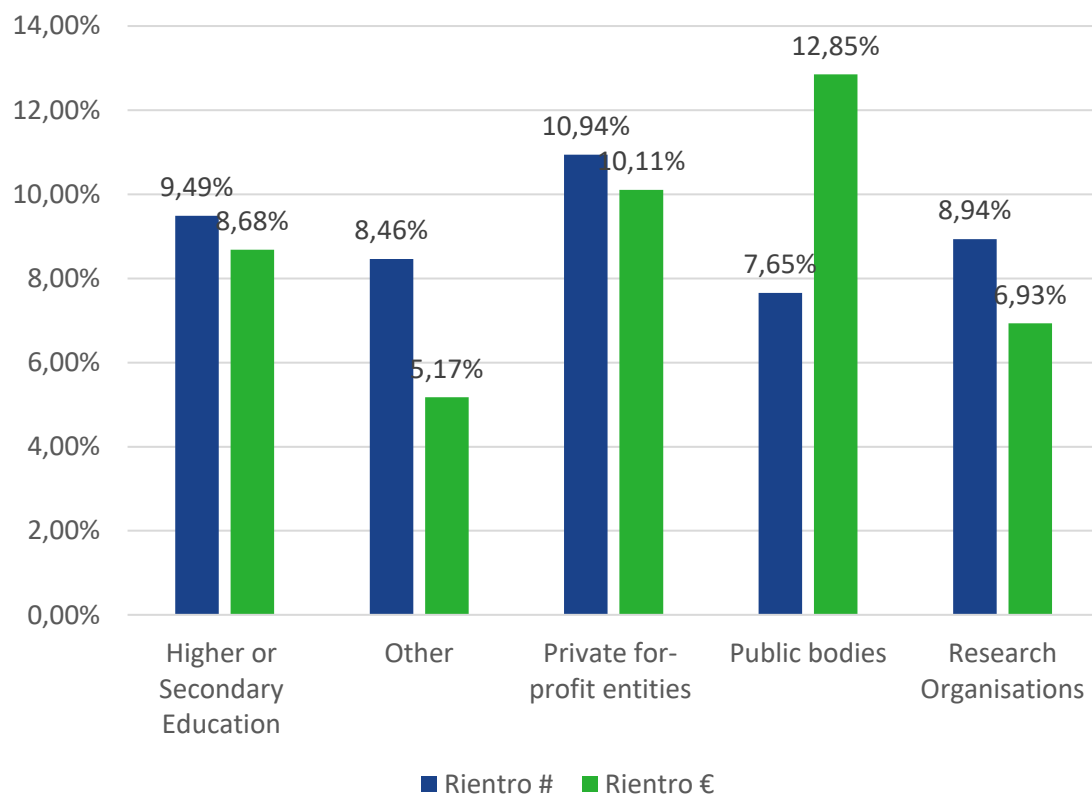
TIPOLOGIA DI ENTE

TIPOLOGIA DI ENTE - IT

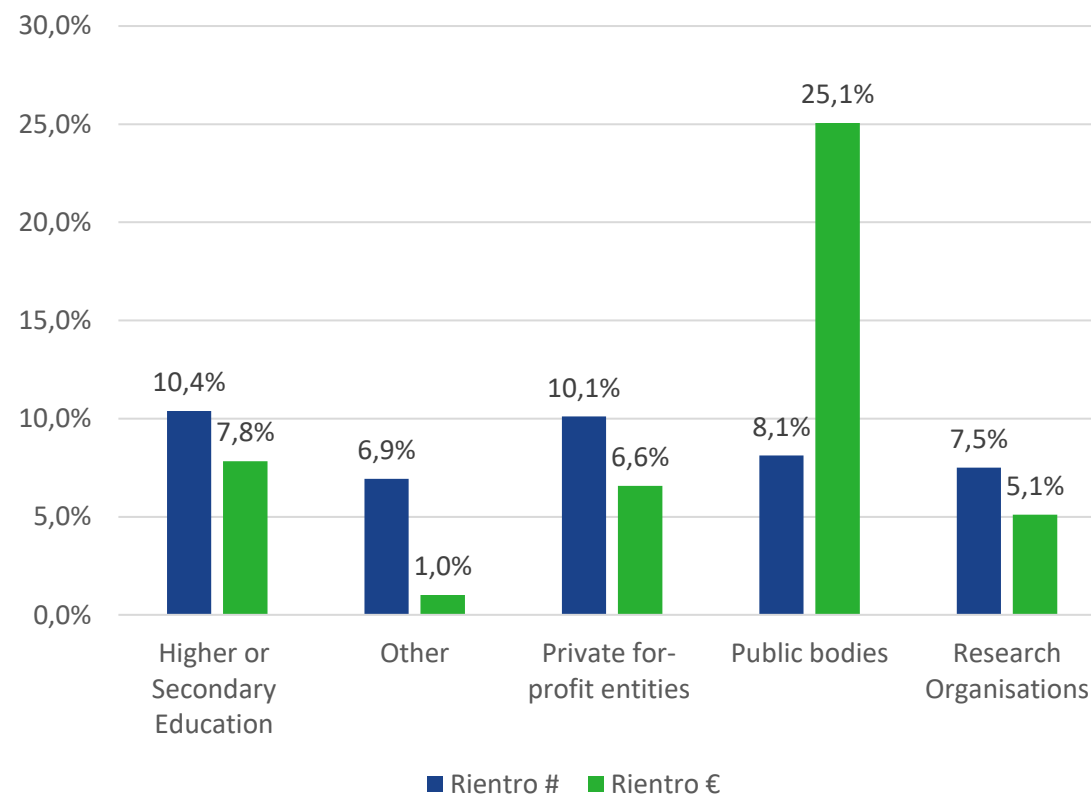


Rientro nazionale sul totale distribuito per numerosità e contributo finanziario

Coordinatori + Partner



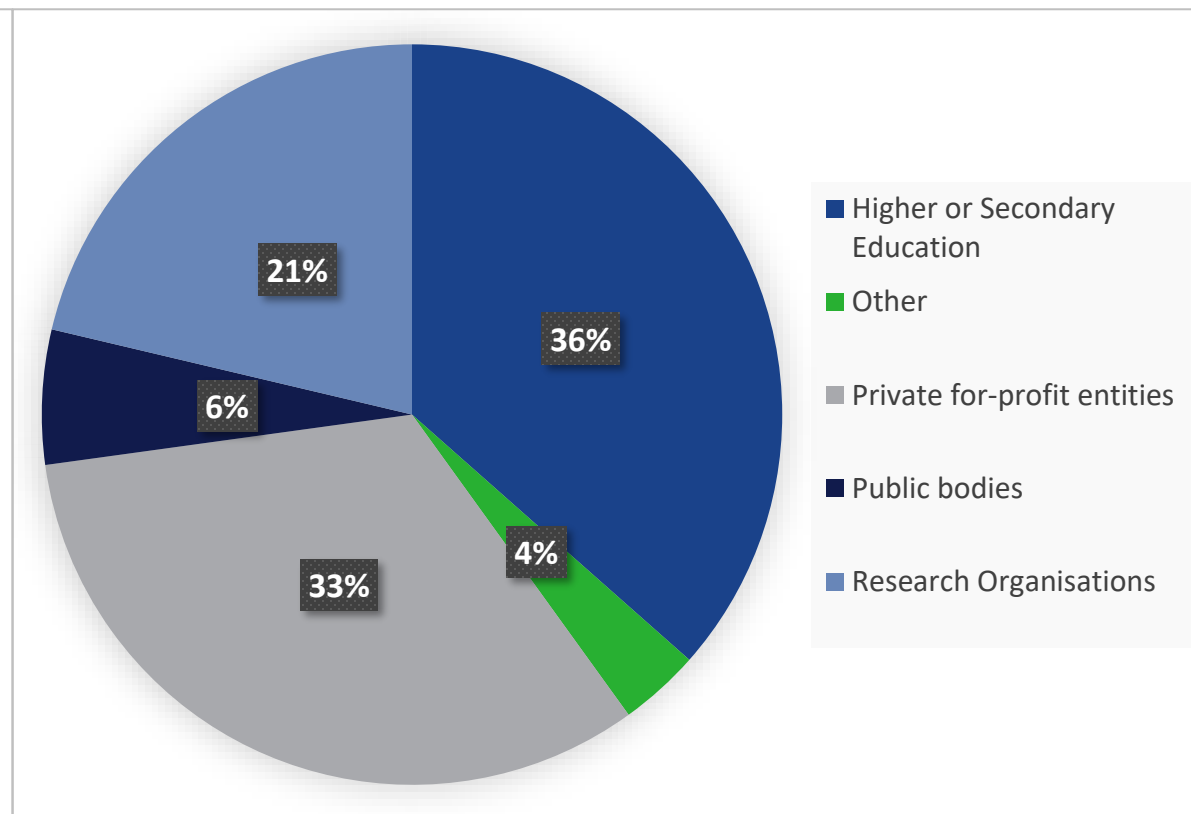
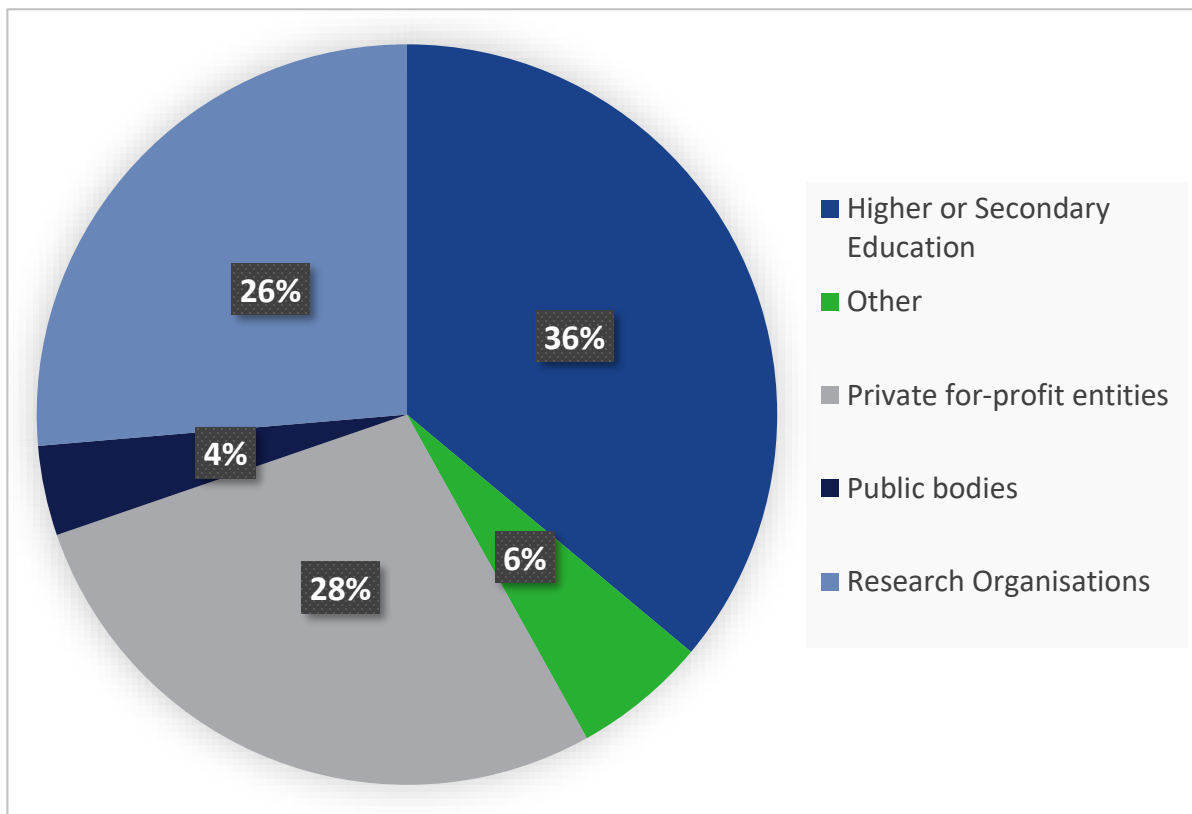
Coordinatori



TIPOLOGIA DI ENTE



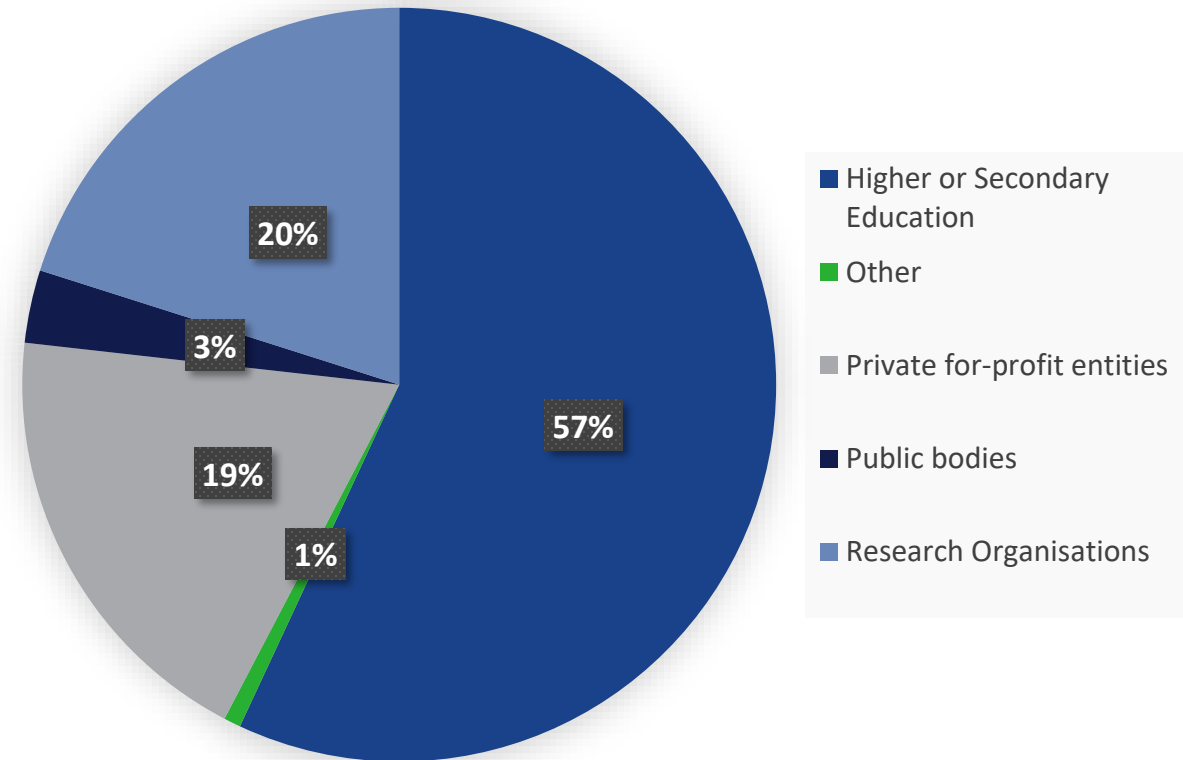
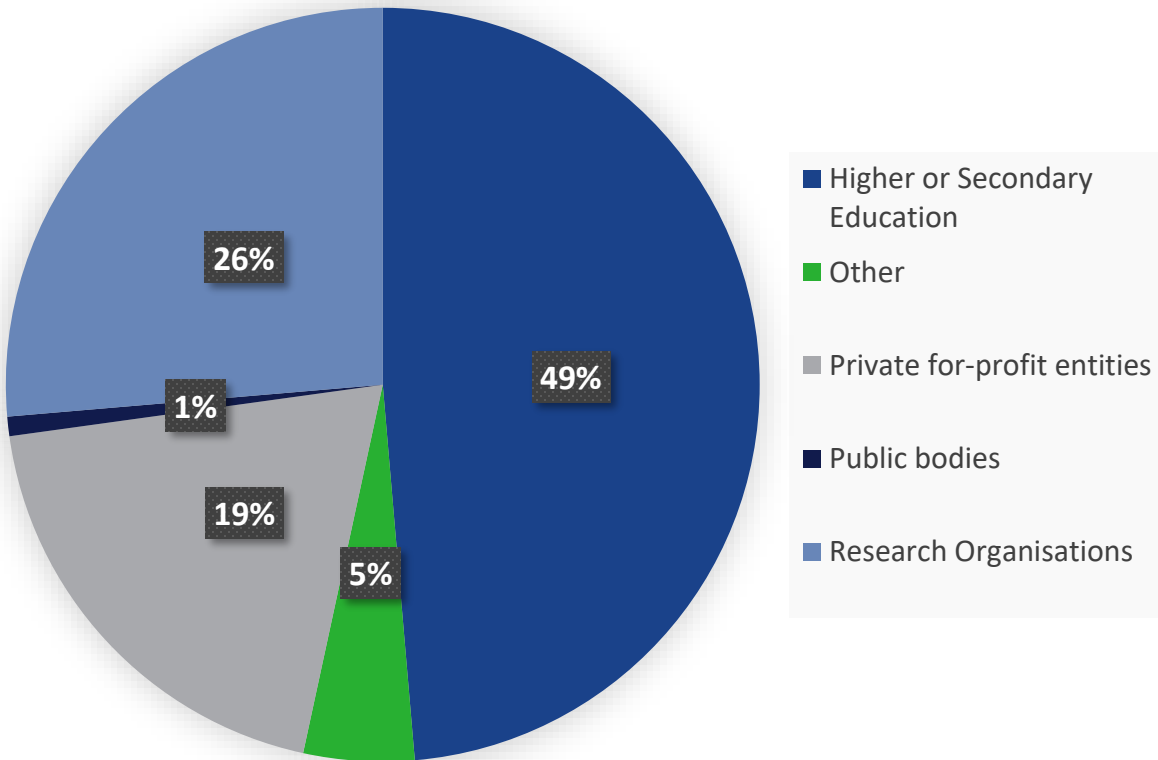
Distribuzione del contributo finanziario – Coordinatori + partner



TIPOLOGIA DI ENTE



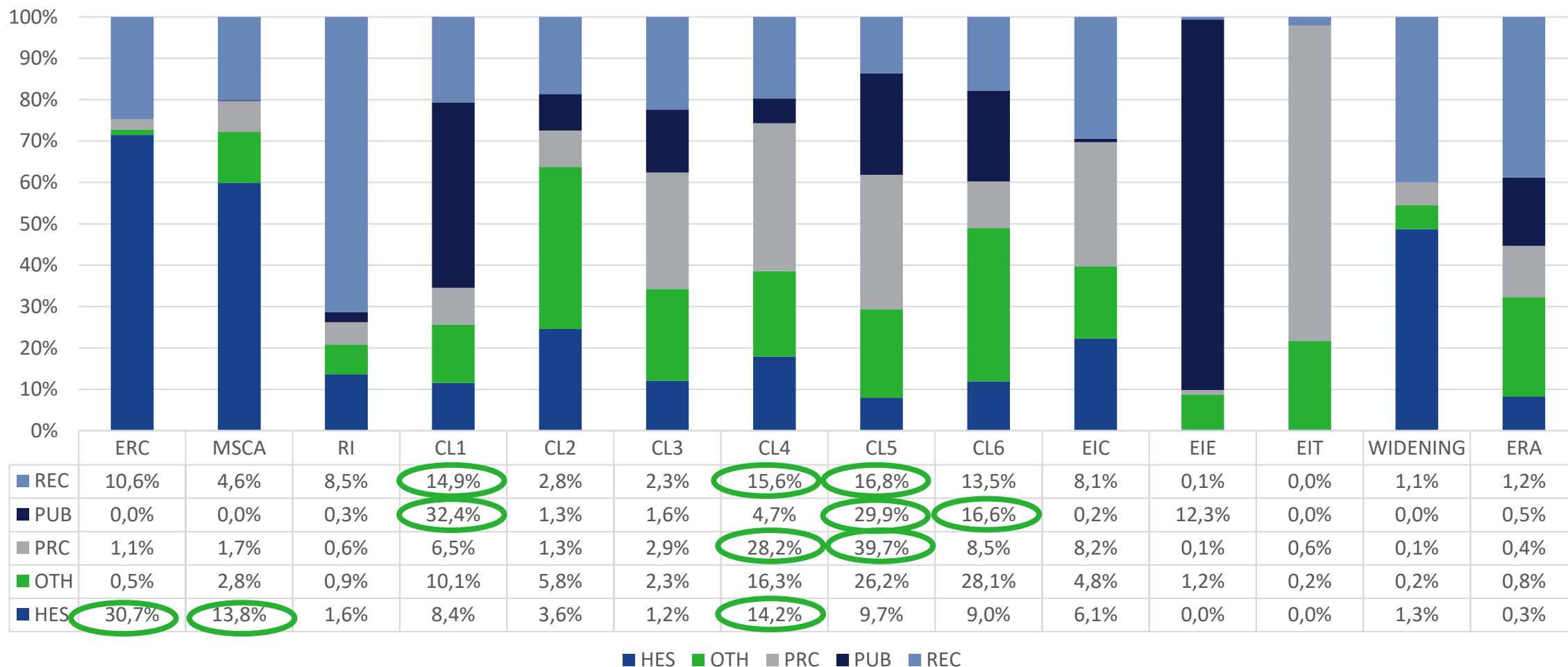
Distribuzione del contributo finanziario – Coordinatori



TIPOLOGIA DI ENTE



Distribuzione del contributo finanziario per tipologia di ente per tema – Coordinatori + partner





- Il rientro italiano per **università** (8,7%) e **settore privato** (10,1 %) è superiore rispetto alla media IT su HE.
- L' elevata % di rientro della **PA italiana** è direttamente connessa al finanziamento dei partenariati cofinanziati nei vari settori del II pilastro.
- La distribuzione del finanziamento tra tipologie di ente è molto simile tra EU e IT. Le due variazioni più significative sono presenti nei soggetti profit (+ 5% di presenza IT) e nei centri di ricerca (- 5% di presenza IT).
- La distribuzione del finanziamento tra tipologie di ente **coordinatore** differisce invece per una presenza maggiore in Italia delle università (+ 8%) rispetto alla distribuzione EU.

Rientro PMI IT

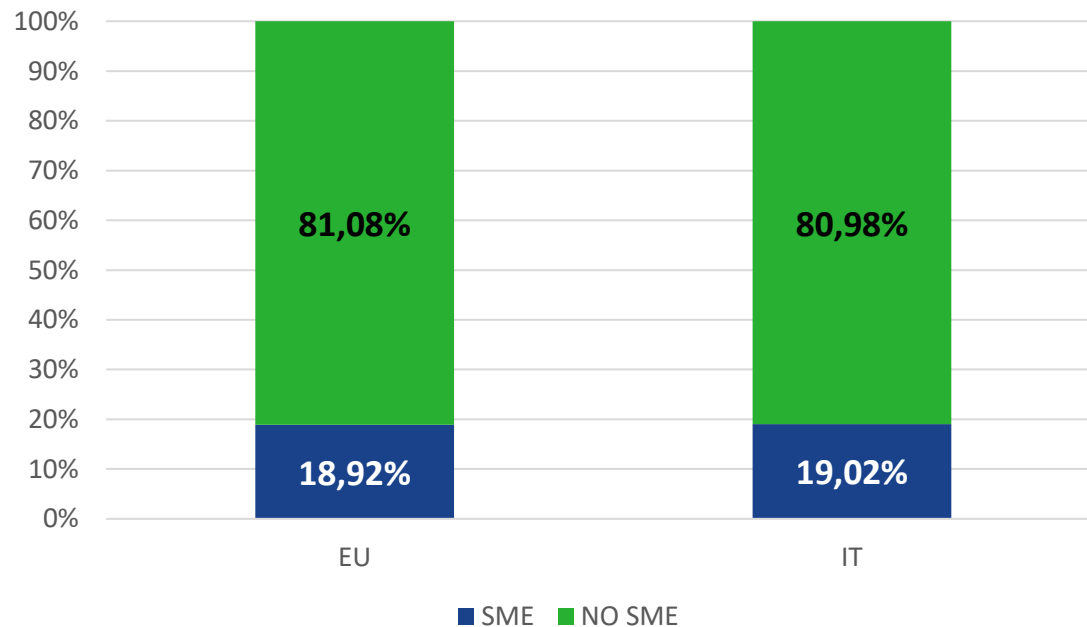
9,7%

€ 7,9%

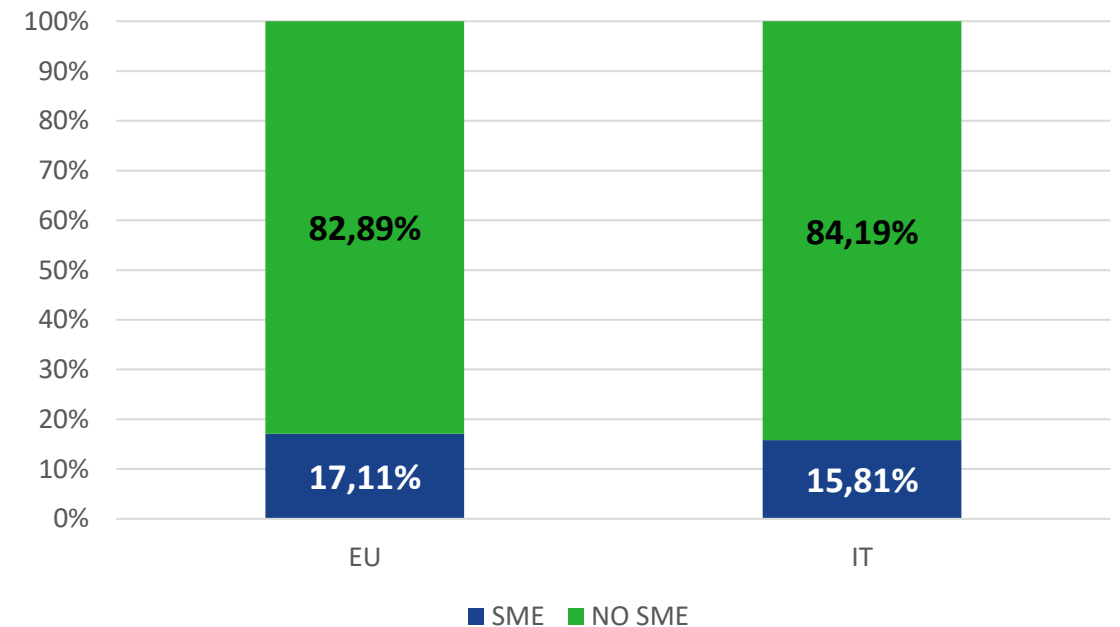


Rientro IT (su contributo €), rispetto a quanto ottenuto dalle PMI EU è più basso rispetto alla media IT di rientro su HE (8,6%)

Partecipazione SME: EU vs IT



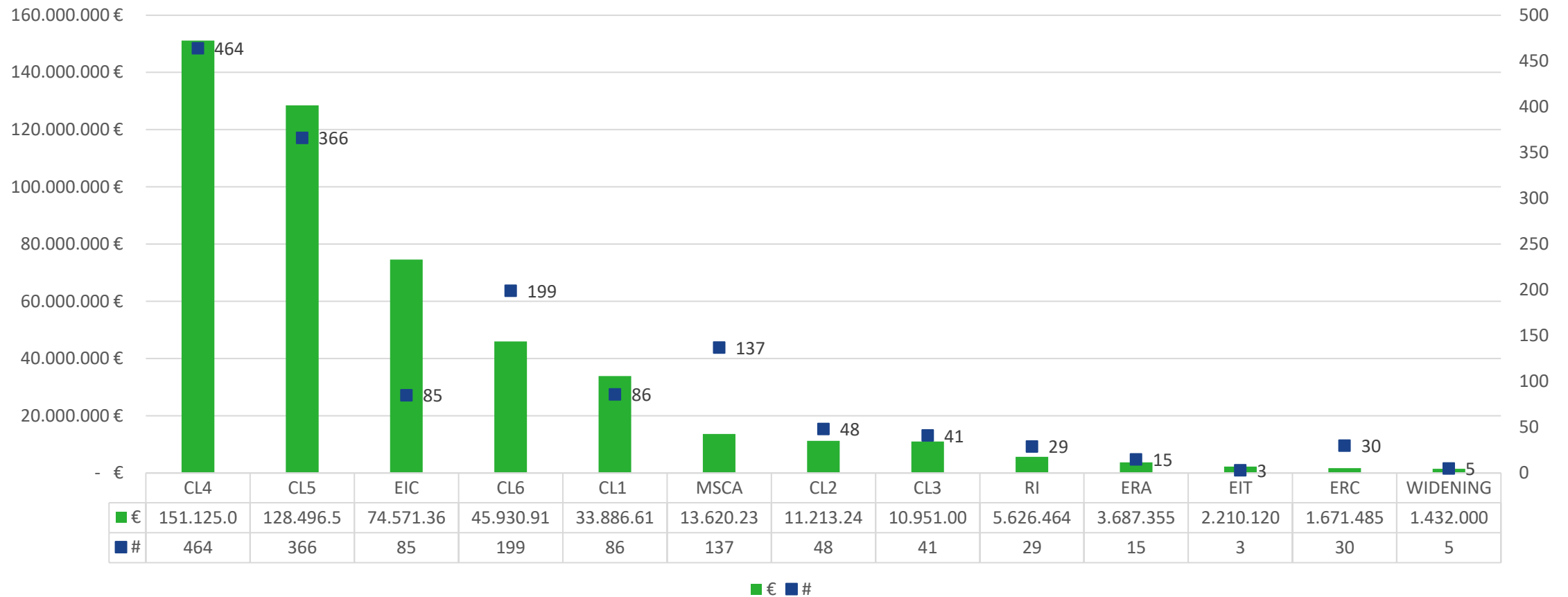
€ Contributo finanziario SME: EU vs IT



PMI – DISTRIBUZIONE PER TEMA DELLA PARTECIPAZIONE ITA



(Valori assoluti)

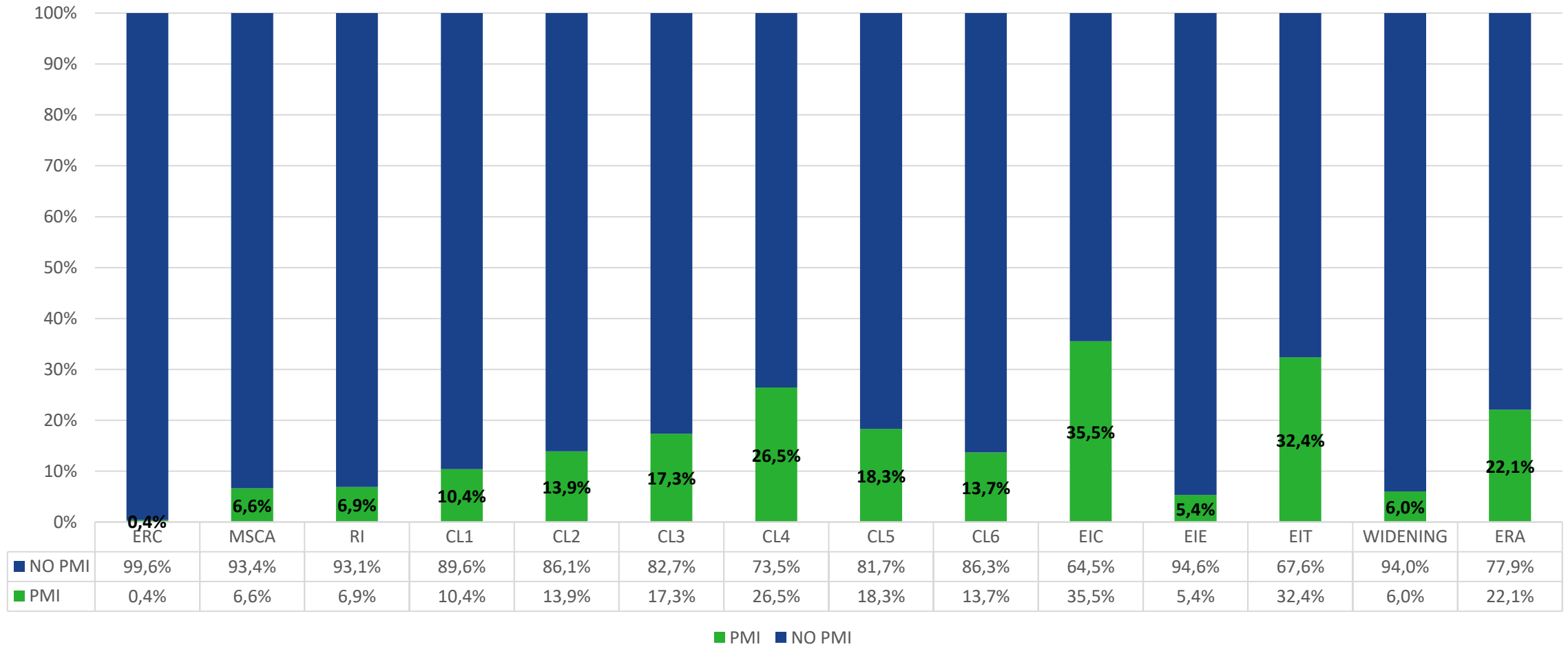


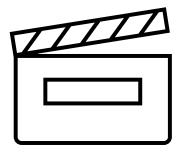
ERC European Research Council; **MSCA** Marie Skłodowska-Curie actions; **RI** Research Infrastructures; **Cluster 1** Health; **Cluster 2** Culture, Creativity and Inclusive Society; **Cluster 3** Civil Security for Society; **Cluster 4** Digital, Industry and Space; **Cluster 5** Climate, Energy and Mobility; **Cluster 6** Food, Bioeconomy, Natural Resources, Agriculture and Environment; **EIC** – European Innovation Council; **WIDERA** Widening participation and spreading excellence.

PMI IT PER TEMA SUL TOTALE DELLE PARTECIPAZIONI ITA



(sul € contributo finanziario)



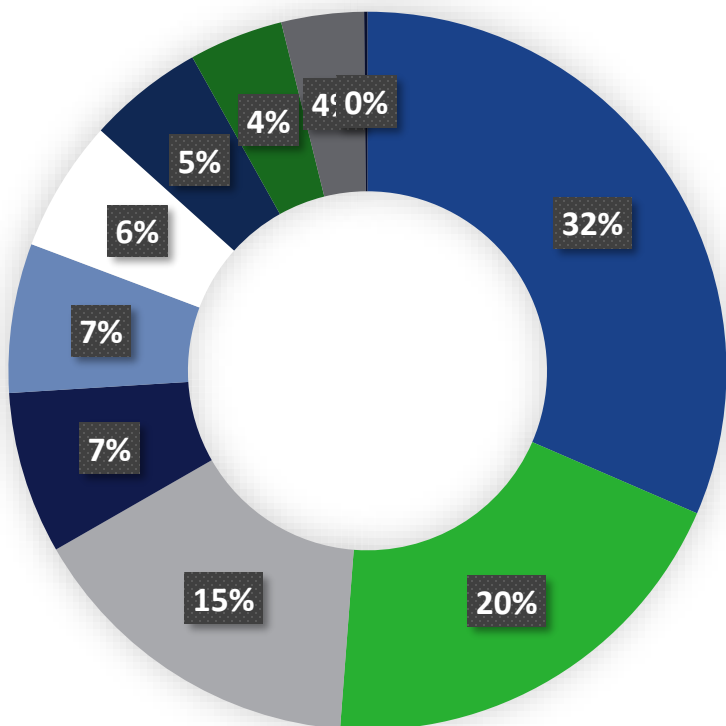


TIPOLOGIA DI AZIONE

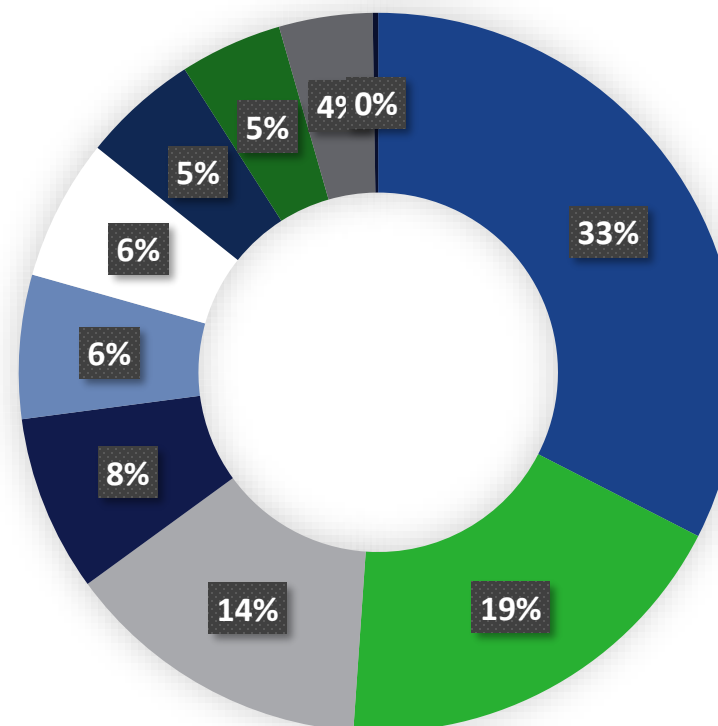
TIPOLOGIA DI AZIONE



Distribuzione del contributo finanziario EU e IT – Coordinatori + partner



- HORIZON-RIA
- HORIZON-ERC
- HORIZON-IA
- HORIZON-EIC
- HORIZON-CSA
- HORIZON-JU-IA
- HORIZON-TMA-MSCA
- HORIZON-JU-RIA
- HORIZON-COFUND
- HORIZON-JU-CSA

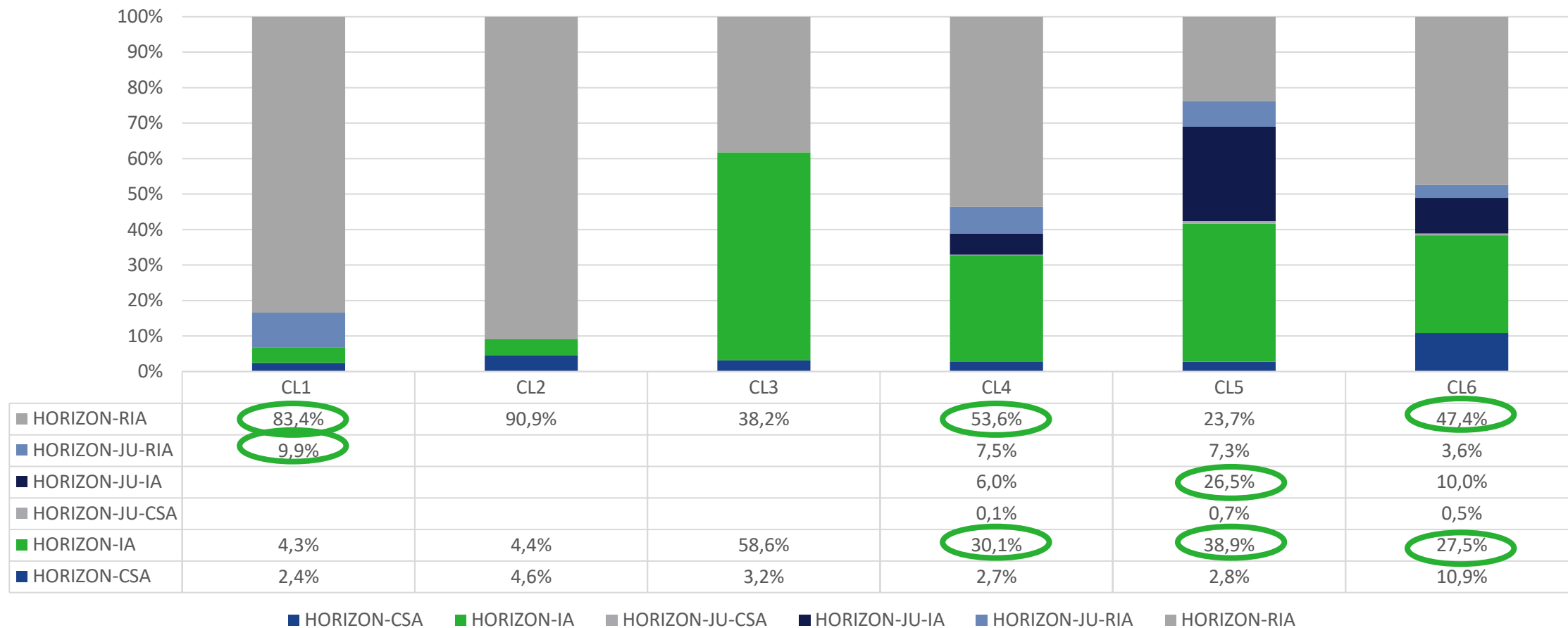


- HORIZON-RIA
- HORIZON-IA
- HORIZON-ERC
- HORIZON-JU-IA
- HORIZON-TMA-MSCA
- HORIZON-EIC
- HORIZON-CSA
- HORIZON-COFUND
- HORIZON-JU-RIA
- HORIZON-JU-CSA

TIPOLOGIA DI AZIONE – ITALIA



Distribuzione del contributo finanziario, dettaglio II pilastro – Coordinatori + partner

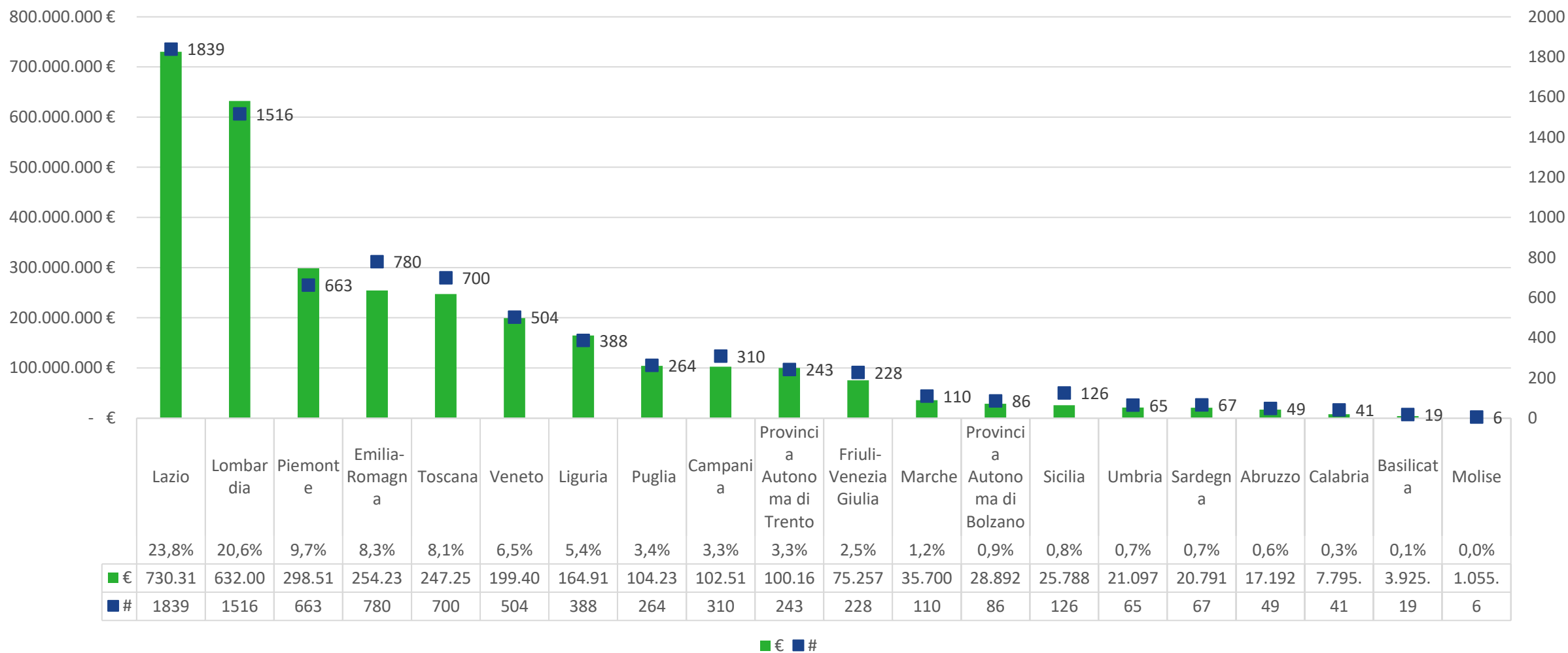


Cluster 1 Health; **Cluster 2** Culture, Creativity and Inclusive Society; **Cluster 3** Civil Security for Society; **Cluster 4** Digital, Industry and Space; **Cluster 5** Climate, Energy and Mobility; **Cluster 6** Food, Bioeconomy, Natural Resources, Agriculture and Environment.



LE REGIONI ITALIANE

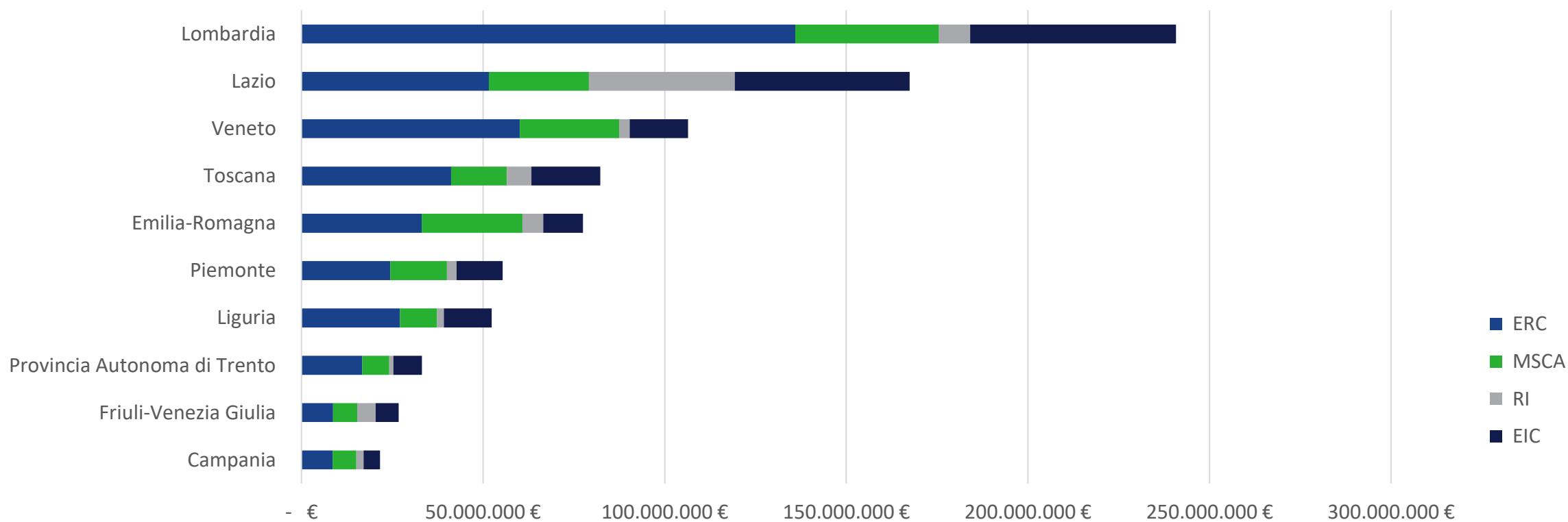
REGIONI ITALIANE FINANZIATE



REGIONI ITALIANE – TOP 10 I e III pilastro



su contributo finanziario EU

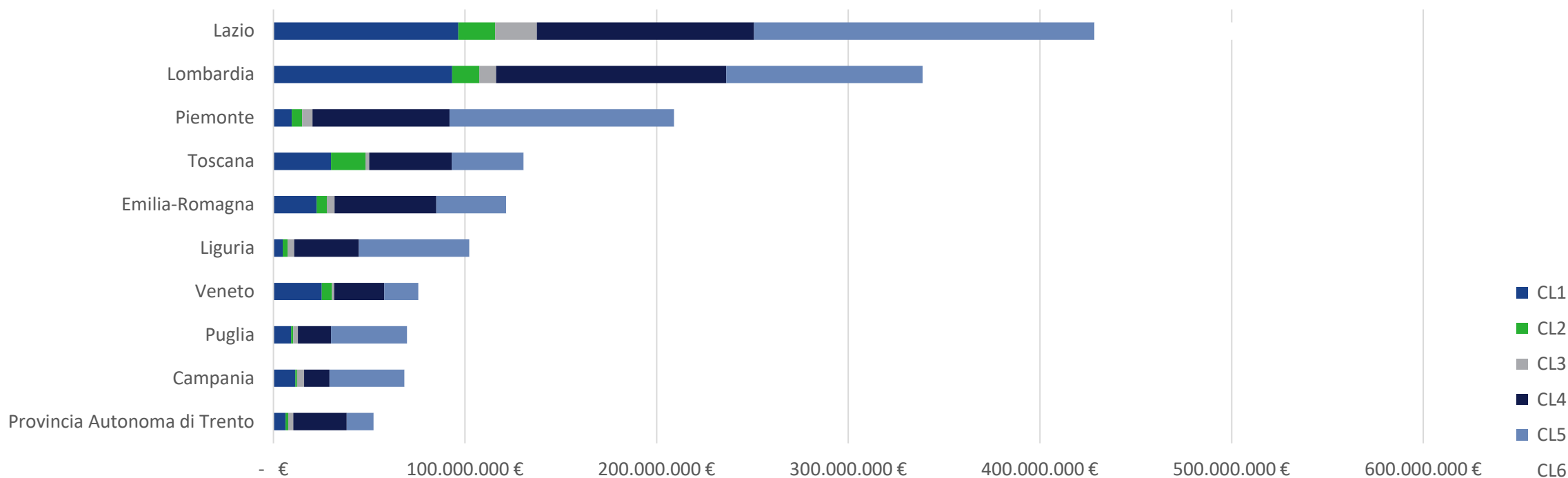


	Campania	Friuli-Venezia Giulia	Provincia Autonoma di Trento	Liguria	Piemonte	Emilia-Romagna	Toscana	Veneto	Lazio	Lombardia
ERC	8.552.058 €	8.711.794 €	16.743.866 €	27.131.460 €	24.428.550 €	33.064.938 €	41.169.608 €	60.072.408 €	51.605.819 €	135.986.445 €
MSCA	6.566.899 €	6.626.686 €	7.393.766 €	10.170.941 €	15.590.353 €	27.734.053 €	15.383.934 €	27.413.081 €	27.546.307 €	39.574.949 €
RI	1.938.031 €	5.086.021 €	1.141.693 €	1.900.366 €	2.699.969 €	5.742.735 €	6.735.738 €	2.869.368 €	40.142.482 €	8.574.426 €
EIC	4.536.786 €	6.322.461 €	7.859.683 €	13.171.317 €	12.668.436 €	10.957.804 €	18.963.326 €	16.071.406 €	48.122.652 €	56.633.765 €

REGIONI ITALIANE – TOP 10 Il pilastro



su contributo finanziario EU



	Provincia Autonoma di Trento	Campania	Puglia	Veneto	Liguria	Emilia-Romagna	Toscana	Piemonte	Lombardia	Lazio
■ CL1	6.347.500 €	11.477.839 €	9.256.799 €	25.287.994 €	4.827.480 €	22.569.232 €	30.083.960 €	9.562.997 €	93.310.914 €	96.515.636 €
■ CL2	1.427.290 €	935.101 €	1.087.630 €	5.278.867 €	2.544.975 €	5.310.449 €	17.922.059 €	5.412.945 €	14.126.066 €	19.245.652 €
■ CL3	2.588.429 €	3.574.277 €	2.416.892 €	1.152.549 €	3.473.658 €	4.014.922 €	1.942.558 €	5.415.138 €	8.746.893 €	21.782.025 €
■ CL4	27.931.735 €	13.270.977 €	17.347.617 €	26.077.994 €	33.769.923 €	53.090.656 €	43.119.608 €	71.530.147 €	120.106.396 €	113.249.617 €
■ CL5	14.021.122 €	39.137.312 €	29.643.869 €	17.827.038 €	57.628.108 €	36.493.699 €	37.472.031 €	117.152.914 €	102.421.649 €	177.678.264 €
■ CL6	13.361.161 €	12.100.243 €	18.895.936 €	15.863.095 €	7.875.546 €	32.652.756 €	31.252.041 €	30.538.667 €	39.907.080 €	97.699.691 €

Tasso di successo = viene calcolato in percentuale come rapporto tra le proposte ammesse a finanziamento e quelle presentate. Il tasso di successo viene calcolato a livello di singolo paese o nel complesso della call.

Rientro nazionale o ritorno= viene calcolato in percentuale come rapporto tra quanto ottiene un paese e quanto è stato assegnato sull'intero programma/bando/call.

Partecipazioni o numerosità = numerosità delle singole partecipazioni al bando (coordinatori + partner o soli coordinatori). Si calcola sui singoli proponenti e non sulle proposte.

€ Requested EU contribution o EU contribution = contributo finanziario richiesto in fase di proposta dal singolo proponente.

Mainlist o Retained = proposte ammesse a grant preparation o progetti finanziabili.

ANAGRAFICA BANDI ANALIZZATI - IT



Pilastro	Tema	# Partecipazioni	€ Contributo EU	2021	2022	2023
I Pilastro	ERC	385	425.330.933 €	STG, COG, ADG	STG, COG, ADG, SYG, POC	STG, POC, SyG, STG, COG, SJI
	MSCA	1336	205.232.358 €	DN,PF,SE,COFUND	DN, PF, SE, CIT	CITIZENS
	RI	327	81.520.192 €	DEV, EMERGENCY, EOSC, TECH	DEV, EOSC, TECH, NET(sga), SERV-B	DEV, EOSC, SERV, TECH
II Pilastro	CL1 Health	636	326.057.926 €	CARE, DISEASE, ENVHLTH, IND, STAYHLTH, TOOL, MISSION CANCER	CARE, DISEASE, ENVHLTH, IND, STAYHLTH, TOOL, MISSION CANCER, EDCTP3,IHI, MPX, GH-EDCTP3	CARE, DISEASE, ENVHLTH, IND, STAYHLTH, TOOL, GH-EDCTP3, IHI, MISSION CANCER
	CL 2 Culture, creativity and inclusive society	305	80.587.240 €	DEMOCRACY, HERITAGE, TRANSFORMATION	DEMOCRACY, HERITAGE, TRANSFORMATION	CCI-PRES-IBA, DEMOCRACY, HERITAGE-ECCCH, TRANSFORMATION
	CL3 Civil Security for Society	215	63.124.854 €	BM, CS, DRS, FCT, INFRA, SSRI	BM, CS, DRS, FCT, INFRA, SSRI	BM, CS, DRS, FCT, INFRA, SSRI
	CL4 Digital, Industry and Space	1573	571.354.422 €	DATA, DIGITAL-EMERGING, HUMAN, RESILIENCE, SPACE, TWIN-TRANSITION, EUROHPC, KDT	DATA, DIGITAL-EMERGING, HUMAN, RESILIENCE, SPACE, TWIN-TRANSITION,QUANTUM, EUROHPC, EUSPA, KDT, SNS	KDT (3-CSA-IA), DATA, DIGITAL-EMERGING, HUMAN, ICT-EVENT, PRESIDENCY-EVENT, RESILIENCE, SPACE, TWIN-TRANSITION, SNS, KDT, EUROHPC
	CL5 Climate, Energy and Mobility	1637	700.961.185 €	D1,D2,D3,D4,D5,D6, MISSION CIT, MISSION CLIMA, MISSION OCEAN, ER, SESAR, CLEAN	D1,D2,D3,D4,D5,D6, MISSION CIT, MISSION CLIMA, CLEANH2,Clean-Aviation, ER, SESAR	D1, D2, D3, D4, D5, D6, CLEANH2, Clean-Aviation, MISSION CLIMA, MISSION CLIMA-CITIES, MISSION CIT, MISSION CLIMA-OCEAN-SOIL, SESAR
	CL6 Food, Bioeconomy Natural Resources, Agriculture and Environment	1031	335.677.530 €	BIODIV,CIRCBIO,CLIMATE,COMMUNITIES,FARM2FORK, GOVERNANCE, ZEROPOLLUTION, MISSION OCEAN, MISSION SOIL, MISSION	BIODIV,CIRCBIO,CLIMATE,COMMUNITIES,FARM2FORK, GOVERNANCE, ZEROPOLLUTION, MISSION OCEAN, MISSION SOIL, MISSION, CBE	BIODIV, CIRCBIO, CLIMATE, COMMUNITIES, FARM2FORK, GOVERNANCE, ZEROPOLLUTION, CBE, MISSION OCEAN, MISSION OCEAN-SOIL, MISSION SOIL, MISSION CLIMA-OCEAN-SOIL
III Pilastro	EIC	336	209.862.297 €	PATHFINDER, TRANSITION, ACCELERATOR	PATHFINDER CHALLENGES, PATHFINDER OPEN, TRANSITION OPEN, ACCELERATOR, COMMUNITIES, GENDER, SCALEUP, STARTUPEU, UKRAINIANTECH	PATHFINDER CHALLENGES, PATHFINDER OPEN, TRANSITION-01, ACCELERATOR, BOOSTER-IBA, EUSIC-PRIZES, ICAPITAL-PRIZE, INNOVPRO, PARTNERS, TALENTS
	EIE	48	26.136.255 €	CONNECT, SCALEUP	CONNECT, SCALEUP	CONNECT, INNOVSMES,
	EIT	10	6.827.520 €	KIC	KIC-STARTUP	KIC
Trasversale	WIDERA	101	23.794.805 €	ACCESS	ACCESS, TALENTS	ACCESS, TALENTS
	ERA	72	16.707.687 €	ERA	ERA	ERA



GRAZIE PER L'ATTENZIONE!

Per maggiori dettagli:

Serena Borgna: borgna@apre.it